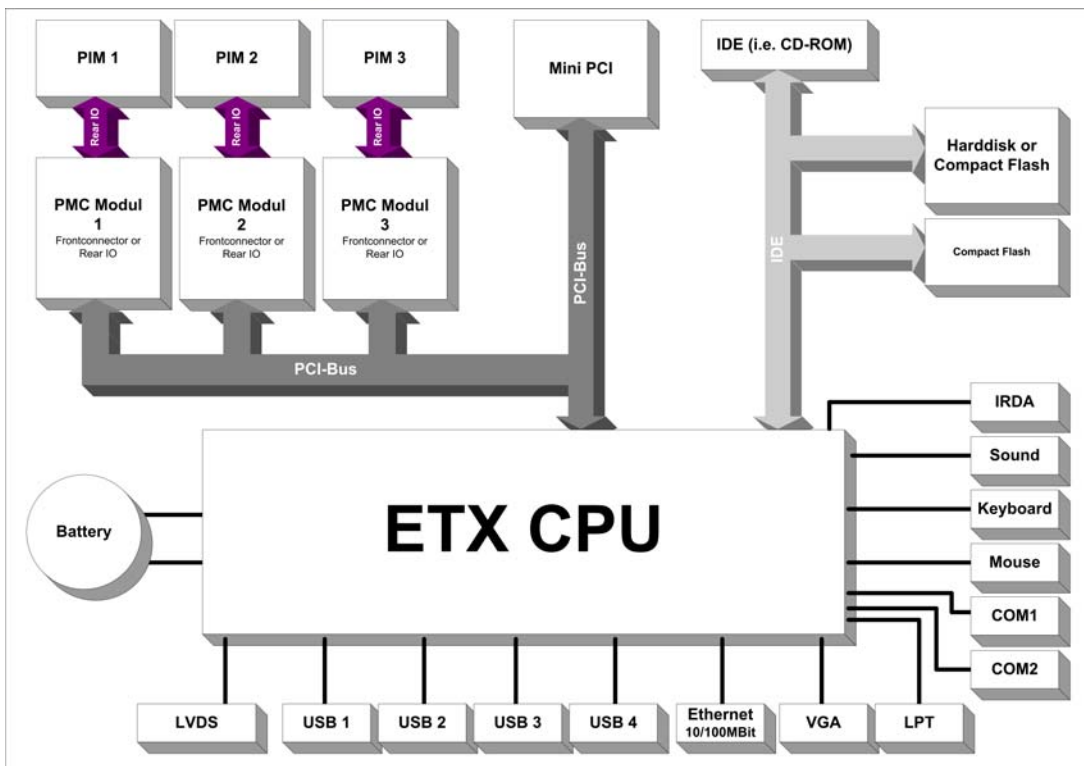
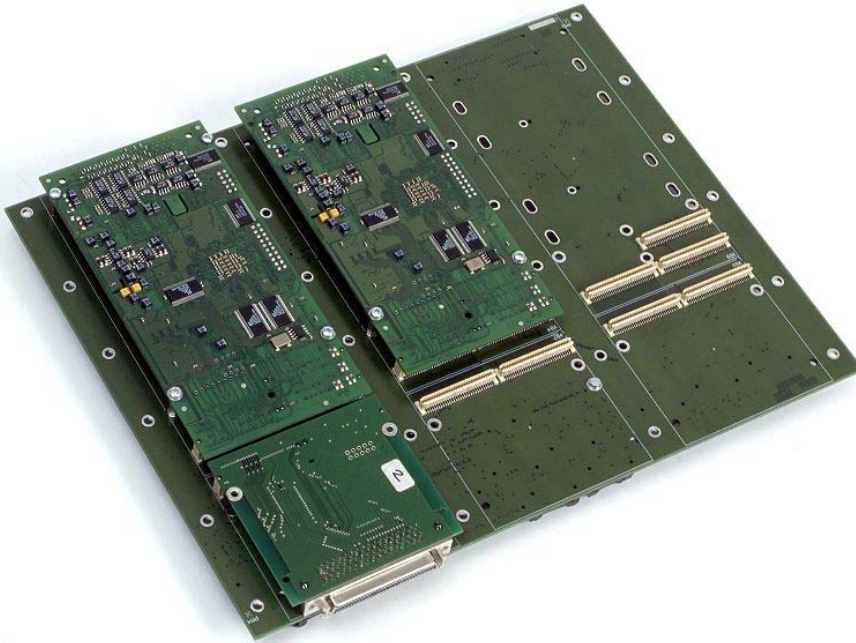




Ruggedized Embedded ETX/XTX
 Basisboard mit 3 PMC/PIM
 Erweiterungs-Steckplätzen für eine
 Vielzahl von Modulen

ETX/XTX based ruggedized
 Embedded Computer System
 Baseboard with 3 PMC/PIM Slots for
 numerous modules



MB35 simplified block diagram



Hohe Anpassbarkeit auf kleinstem Raum
Highest flexibility at minimum space

temes
engineering gmbh

Funktionsumfang

Das ETX/XTX-Basisbord MB35 mit den Abmessungen 285 x 225 mm und einer Bauhöhe von ca. 35mm vollbestückt erlaubt durch seine kompakte Bauform und hohe Integrationsdichte sehr leistungsfähige Systeme auf kleinstem Raum zu integrieren.

Durch den Einsatz von ETX- bzw. auf ETX basierende XTX CPU-Module bieten sich für den Anwender einfachste Upgrade-möglichkeiten, da viele Hersteller ETX/XTX-Module anbieten und Sie aus dem zahlreichen Angebot sich die für Ihre Applikation passende CPU aussuchen können.

ETX bzw. XTX wird von den Technologieführern in Europa, Asien und Nordamerika unterstützt.

Das MB35 Baseboard ist für den Einsatz im extremen Umfeld konzipiert. D.h., über das Board sind mehrere freie, nicht bestückte Flächen vorgesehen, über die Aluminium-Profile angebracht werden können, die zum einen das Board versteifen und somit gegen Vibrationen unempfindlich machen. Zum anderen können über diese Stiffner Bars die PMC-Module thermisch kontaktiert werden, so dass über die Metallschienen durch Conduction Cooling die PMC-Module entwärmt werden.

Durch den Einsatz der ETX/XTX- Module können sämtliche gängigen Betriebssysteme eingesetzt werden, wie MS Windows CE, NT, 2000, XP, XP Embedded, Linux, VxWorks usw..

Wir liefern das Baseboard selbstverständlich mit einem ETX- Modul aus. Derzeit werden von uns Module der Fa. Congatec standardmäßig eingesetzt.

General Features

The ETX/XTX-baseboard MB35 is very compact with a volume of only 285 x 225 mm and a maximum height of 35mm (fully equipped). This allows powerful systems to be realised within very limited spaces

Using ETX / XTX based CPU modules makes upgrading easy for the user. Since ETX modules are available from many suppliers, it is easy to choose the CPU that best suits the application.

ETX and XTX are supported by leading European, Asian and North American suppliers.

The MB35 Baseboard has been designed to withstand extreme environmental conditions. There is space above the board for aluminum profiles. These stabilization bars make the board shock and vibration resistant and enable heat dissipation of PMC modules through conduction cooling.

Using ETX/XTX- Modules allows the use of all commonly known Operational Software like MS Windows CE, NT, 2000, XP, XP Embedded, Linux, VxWorks etc.

Our standard baseboards are equipped with an ETX- Module. Our current supplier for these modules is the company 'Congatec'.



Technische Daten

- Trägerboard für ETX/XTX CPU Module, z.B. Pentium M™ von 1,1 GHz bis 2.0 GHz
- bis 1GByte DDR-RAM / 256 kByte Cache
- Leicht skalierbar durch die Verwendung unterschiedlicher Leistungsklassen der ETX/XTX Module
- 3 PMC Steckplätze ermöglichen die funktionale Erweiterung durch eine Vielzahl am Markt verfügbarer Baugruppen
- 3 PIM Steckplätze bieten Möglichkeiten für Signalanschlungen oder einfach nur Steckeradaptionen für die PMC Module über Rear-I/O
- 1 Mini PCI Steckplatz zur Integration gängiger Schnittstellen wie Ethernet, WLAN, RS232, Firewire, etc.
- 1 x 2.5" HDD oder Flashdrive und 1 x CompactFlash auch im erweiterten Temperaturbereich oder
- 2 x CompactFlash
- 44 pol. Anschluss für Secondary DIE
- PCI V2.1 Standard
- Standardschnittstellen: VGA, LCD, LVDS(Jili), 2xRS232, LPT, 4xUSB 2.0, Ethernet 10/100 MBit, IRDA, Sound, Maus und Tastatur
- Spannungsversorgung je nach Bedarf der bestückten Module: + 5 VDC, + 3.3 VDC, + 12 VDC, - 12 VDC
- Kompakte Bauform: voll bestückt ca. 35 mm hoch; dadurch ist das System geeignet für den Einbau in einen 1 HE Einschub
- Platinenabmessungen: 285 mm x 225 mm

Technical Facts

- Baseboard for ETX/XTX CPU Moduls, i.e. Pentium M™ from 1,1 GHz to 2.0 GHz
- up to 1GByte DDR-RAM / 256 kByte Cache
- easy skalable with Usage of different performed ETX/XTX Moduls
- 3 PMC Plugs makes possible a functional Extension with a wide Brand of available PMC Moduls
- 3 PIM Plugs gives the possibility for integration of Signal conditioning Modules or a simple Adaption of the Card-Rear I/O's to a seperate Connector
- 1 Mini PCI Connector for Integration of Standard Interfaces like Ethernet, WLAN, RS232, Firewire, etc.
- 1 x 2.5" HDD or Flashdrive and 1 x CompactFlash even with extended Temperature or
- 2 x CompactFlash
- 44 pin Connector for Secondary DIE
- PCI V2.1 Standard
- Standardinterfaces: VGA, LCD, LVDS(Jili) 2xRS232, LPT, 4xUSB 2.0, Ethernet 10/100 MBit, IRDA, Sound, Mouse and Keyboard
- Possible Adaption of Power: + 5 VDC, + 3.3 VDC, + 12 VDC, - 12 VDC
- Compact Dimensions: fully equiped about 35 mm height; because of that, the System is very well suited for Integration in 1 HE Rack Mount Systems
- Dimensions: 285 mm x 225 mm



Optionen:

Options:

Wir sind bestrebt, all Ihre Wünsche zu erfüllen. Rufen Sie uns einfach an und wir besprechen Ihre Vorstellungen.

Sprechen Sie mit unseren Spezialisten über Coating, Erweiterungen des Systems um spezifische Schnittstellen, Erweiterter Temperaturbereich, MIL-Standard oder Hilfestellung bei der Integration des Boards in Ihre Anwendung.

We are striving to give our customers the best solution and support for their needs. Just give us a call to discuss your project. We will support you on all questions related to: Coating, realisation of specific interfaces, expanded temperature range, MIL-Standards or the integration of our hardware within your application

Bestellinformationen:

Ordering Information:

Bestellnummern:

Order Numbers:

TK-MB35: Baseboard ohne CPU, ohne Speicher, ohne HD/CF

Baseboard without CPU, Memory and HD/CF

TK-MB35-1.1-512-HD40-CF8:

→ **2. Massenspeicher (Option)**

2. Mass Storage (Option)

CFXX: Compact Flash Drive

XX: 512MByte, 1,2,4,8GByte

→ **1. Massenspeicher**

1. Mass Storage

HDXX: 2.5" Festplatte

2.5" Harddisk

XX: Größe 20,40,60,80GByte

Capacity 20,40,60,80GByte

oder

or

CFXX: falls keine Festplatte gewünscht wird, sondern nur CF

if no Harddisk is desired, but a 2nd CF

→ **Speichergroße**

Memory Capacity

256,512,1024MByte

→ **CPU-Taktung**

CPU-Speed

1.1GHz, 1.4GHz, 1.8Ghz, 2.0GHz

Kontakt: Contact:

**temes engineering
GmbH**

Birkerfeld 53

83627 Warngau
Germany

Tel.: +49 8024 4 73 88 0

Fax: +49 8024 4 73 88 26

Email: info@temesonline.de

Web: www.temesonline.de